

9月20日(土)

Pasar Beringharjo ベリンハルジョ市場

人文社会科学部 2年

所在地

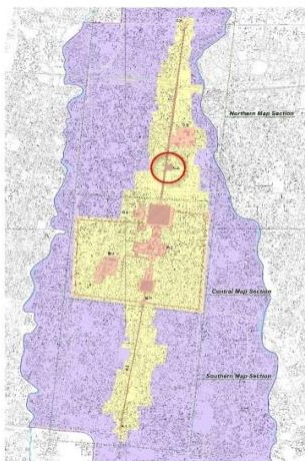
Jalan Marga Mulya No.16
Ngupasan Village、Kemantrèn Gondomanan
Jogyakarta City 55122

建物

植民地時代と伝統的なジャワ建築が融合した特徴が見られる。西と東の2つの建物で構成されており、西側の建物は2階建てで、東側の建物は3階建てとなっている。メインの入口は西側にあり、マリオボロ通りに面している。このメインゲートには、ラテン語とジャワ文字で「ベリンハルジョ市場」と書かれている。

メインゲートの左右には、2.5×3.5メートルの部屋が2つあり、市場管理事務所として使用されている。このメインゲートは、西から東に一直線に建設された市場のメイン道路に直結している。メイン道路の幅は約2メートルで、左右に屋台が並んでいる。メインゲートの他に、北、東、南にも小さなゲートがある。

長年にわたり多くの修復と改修が行われた。1867年と2006年の地震による被害を受けた再建も行われ、1920年代にアールデコ調のコンクリート構造物として再建された。維持管理と保全への取り組みは真正性を維持する上で重要であるが、非伝統的な材料の使用にはより慎重な配慮が必要である。



(引用:左 <https://whc.unesco.org/en/list/1671/>
右 https://id.m.wikipedia.org/wiki/Pasar_Beringharjo)

名前の由来

この市場のベリンハルジョという名前は、1925年3月24日にスリ・スルタン・ハメック・ブウォノ8世が王位に就いた後に付けられた。ベリンハルジョとは、ジョグジャカルタの人々に繁栄をもたらすとされるガジュマルの森を意味するという説がある。この市場はかつて森だった場所に建てられ、「ハルジョ」は「繁栄」を意味する「ラハルジョ」という言葉に由来し、この場所が豊かで人々に繁栄をもたらすことを願って名付けられたとされる。

また、ベリンハルジョという地名は、かつてこの地域が沼地であったことから湿地を意味する「ジェンベル」と、乾燥を意味する「リング」、そして美しく清潔を意味する「ハルジョ」という言葉から来ているという解釈もある。

名前の由来について2つの解釈があることがわかったが、私は前者の説が人々の繁栄を願うという意味が込められていていいと思った。今回の研修で訪れた地域や寺院の名前の由来は、その場所がどのような地理的、歴史的な特徴を持っているかということから来ている物が多いと感じた。だから、後者の地理的特徴を踏まえた由来の方が説得力があるといえるかもしれない。しかし、この市場は都市計画パターンの中で経済取引の中心地としての役割を持って建てられたことから、繁栄を願うという意味を込めて名付けられたという説が有力ではないかと考えた。

歴史

ベリンハルジョ市場周辺は、もともとガジュマルの森であったが、1758年にジョグジャカルタ宮殿が建立されて間もなく、この市場周辺はジョグジャカルタとその周辺地域の住民の経済取引の場となった。1925年3月24日、ジョグジャカルタ宮殿はオランダ東インドコンクリート会社に市場の屋台の建設を委託した。1925年8月末までに11の屋台が完成し、その後も徐々に屋台が建設されたのが始まりとされる。

ベリンハルジョ市場の建設は、ジョグジャカルタ王国の都市計画パターンの一環である。この都市計画パターンには、政府の中心としての王宮、公共スペースとしての広場、礼拝の場としてのモスク、そして経済取引の中心としての市場の4つが含まれている。そして現代までその機能を残していることから、ベリンハルジョ市場はジョグジャカルタ王宮とともに王国時代、植民地時代、独立時代の3つの段階を経てきたといえるため、歴史的、哲学的な価値を持っているとされている。

市場内の商品

ベリンハルジョ市場では、バティック、市場のスナック、古い紙幣、子供服や大人服、ファーストフード、漢方薬の基本的な原料、生活必需品から骨董品まで、さまざまな種類の商品を購入することができ、現在はジョグジャカルタの観光地の一つとなっている。

まとめ

市場内の具体的な店舗数は調べられなかったが、実際に足を運んで探索したことにより、市場の雰囲気や歴史を感じることができた。周辺住民のための市場として始まったベリンハルジョ市場であるが、現在は周辺住民のための市場という形を残しつつ、観光客向けの衣服や小物も取り扱いがあった。日本語で書かれたインターネット記事でも、ジョグジャカルタの観光地として紹介されており、ベリンハルジョ市場が本来の市場としての役割だけでなく、観光地として扱う人も出てきたと考えられる。

(例:<https://visitingjogja.jogjaprovo.go.id/jp>、https://4travel.jp/os_shisetsu/10387296)

この変化も歴史の一部ではあるが、いつ頃の変化なのか、世界遺産登録はこの変化に関わっているのかについては調査、考察の余地があると考ええる。



参考文献

https://id.m.wikipedia.org/wiki/Pasar_Beringharjo

<https://whc.unesco.org/en/list/1671/>